

## *Neujahrsempfang 2023 des Fördervereins des Naturmuseums Dortmund.*

Zum traditionellen Neujahrsempfang des Vereins der Freunde und Förderer des Naturmuseums Dortmund waren die Mitglieder, ihre Angehörigen und Freunde und die Mitarbeiter des Naturmuseums zum 20. Januar 2023 in das Naturmuseum eingeladen.

Der Empfang fand im Foyer des Naturmuseums Dortmund statt. Da das Museum bis 18.00 Uhr für die Öffentlichkeit zur Verfügung stand, blieb zur Vorbereitung nur eine Stunde Zeit. Aber dank vieler Hände konnte der Empfang um 19.00 Uhr beginnen.

Im Rahmen eines Sektempfanges begrüßte der Vorsitzende des Fördervereins, Herr Thomas Bahr, die Teilnehmer. Nach der Begrüßung standen lukullische Feinheiten bereit, an denen sich die Teilnehmer bedienen konnten.





Nach dem Essen bei guten Gesprächen in gemütlicher Atmosphäre fanden im Lichthof des Naturmuseums zwei Vorträge statt:

- Im ersten Vortrag referierte der Kurator Geologie, Dr. Jan Ilger, über die Neuanschaffung des Schädels eines Wollhaarnashorns. Die Exponate werden demnächst in der Eiszeit-Vitrine der Sektion Geologie des Naturmuseums ausgestellt.
- Im zweiten Vortrag referierte Petra Marx über Ikonografie im Alten Ägypten.

Natürlich bestand auch die Möglichkeit, im Anschluss an die Vorträge die Sonderausstellung "Zurück in die Zukunft, Honigbienen im Wald" zu bewundern.



Ein herzlicher Dank gilt Ehepaar Schuppert, die wieder einen Mineralientisch präsentierten und mit ihren selbst gefundenen Exponaten die exotische Welt der Mineralien und Fossilien zeigten.

Die „Schuppis“ hatten auch die Tische des Neujahrsempfangs 2020 mit ihren Mineralien und Fossilien aus aller Welt bestückt. Im Rahmen des Berichts über den [Vortrag von Dr. Brandstätter](#) an diesem Tag wurde auch eine Unterlage über die [„Exponate der Tischdekoration“](#) eingestellt.



**Fossiles Holz**  
Langenaubecke, Westerwald

**Dendriten** nach grich. dendron (Baum).  
Aus Eisen- und Manganhaltigen  
Lösungen abgesetzte Kluftbeläge, die  
Pflanzen- oder Moosähnliche  
Zeichnungen bilden.  
Z.B. im Solnhofener Plattenkalk.



**Faustkeil**  
**Ca. 8000 bis**  
**6000 v.Cr.**  
**Gefunden in**  
**Westalgerien**

**Fremdgesteineinschlüsse**  
**Koralle**  
**Bims**  
**Lava**  
**Gefunden in der Eifel**



**Zinkblende**  
**Calcit**  
**Chalkopyrit**  
**Pyrit**  
**Gefunden im Steinbruch**  
**Becke Oese**



### Fossiles Holz

- Aachener Wald
- Algerien
- Tongrube Stoss
- Langenaubach im Westerwald



### Fontainebleau

Verfestigter Sand

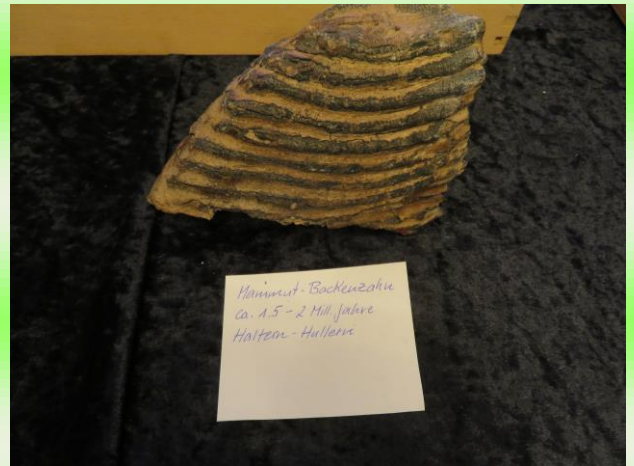




Markasit  
Baryt  
Dolomit

Aus dem Steinbruch „Calcit“ Holzen

Mammut-  
Backenzahn  
Gefunden in  
Haltern -Hullern



Mammut-Backenzahn  
ca. 1,5-2 Mill. Jahre  
Haltern -Hullern



Suevit  
Gefunden in  
Nördlingen

Obsidian  
Gefunden in Island und  
in Sardinien



**Kalksinter**

Gefunden in einer  
**Foggara** bei **Timimoun**  
in **Algerien**

Schachtelhalm  
Gefunden in  
**Alleringhausen**

Piesberg Fossilien



Sandrosen  
Windkanter  
Sandsteinkonglomerat

Gefunden in **Algerien**



**Der Neujahrsempfang 2023 des Vereins der Freunde und Förderer des Naturmuseums Dortmund hat wieder einmal für viel Freude gesorgt. Neben gutem Essen und Trinken wurde Geselligkeit und Erfahrungsaustausch in angenehmer Atmosphäre geboten. Zwei hochkarätige Vorträge mit unterschiedlichen Themenschwerpunkten ergänzten das Programm. Und natürlich das Naturmuseum mit der aktuellen Sonderausstellung.**

**Das kann kein anderer Verein toppen.**

